

La « Nuit de l'Excel »

Excel Cup – Business Challenge



1^{ère} édition tournoi de Mini-foot

- Les 24 et 25 mai 2017 -

Au stade du Canonier

Présentation du club

Notre mission

Le Royal Excel Mouscron souhaite devenir le porte-drapeau de la ville de Mouscron dont les habitants sont reconnus pour leur convivialité et leur chaleur humaine. Le club Hurlu souhaite également s'installer comme une des places incontournables de la Wallonie Picardie.

EMPATHIE

PROXIMITE

JEUNESSE

JOIE

PROFESSIONALISME

RESPECT

Désirant offrir à son public un spectacle de qualité et développer des émotions propices à l'évasion et au rêve, le Royal Excel Mouscron souhaitent aussi porter haut les valeurs partagées au sein de sa communauté et qui sont :

Notre vision

Une vision sur 5 ans « Objectif 2022 » !!!

- Club belge basé à Mouscron et fondé en 1922 qui disparut en 2009
- Refondé en mars 2010 sous le numéro de matricule 216, le REM s'est restructuré à partir de ses infrastructures de qualité pour redevenir une place forte du football belge.
- Un palmarès et des faits de gloire qui en font un club comptant au sein du football belge avec 17 saisons au sein de l'élite professionnelle
- Un engouement naissant et poussant des supporters qui adhèrent au club et à sa stratégie marketing
- L'ambition de fêter les « 100 ans » du football mouscronnois affilié à l'URBSFA avec un trophée majeur



PARTNERS
FANS
COMMUNITY



« L'Excel,
C'est vous »

Notre responsabilité sociale

En tant que club professionnel, l'impact du club dans les médias est énorme. La direction et les collaborateurs du Royal Excel Mouscron souhaitent utiliser cette notoriété pour renforcer la responsabilité sociale du club.



La Nuit de l'Excel !

VIENS FOULER LA PELOUSE DU CANONNIER EN NOCTURNE !!!

Le Royal Excel Mouscron organise La Nuit de l'Excel : **un tournoi de football 6 vs 6 de prestige !**

Ce rassemblement footballistique destiné aux passionnés de football ouvert à tous, vous permettra de vous mesurer les uns aux autres dans une ambiance conviviale et professionnelle sur la pelouse du stade du Canonnier !

Venez vivre l'expérience des pros en vous mettant dans l'ambiance d'un match à domicile du Royal Excel Mouscron.

Pourquoi participer à la Nuit de l'Excel ?

- Une compétition digne des ligues professionnelles (arbitres officiels, pelouse de haut niveau, tribunes couvertes, ...)
- Un tournoi nocturne comme il en existe peu → Venez vivre l'ambiance des grands soirs sous les projecteurs du Canonnier
- Un évènement animé (Dj, speaker, Barbecue géant, bars, Tombola avec de nombreux lots)
- Dimensions des terrains adaptées pour le beau jeu et le plaisir de tous
- Photographe pour que vous repartiez avec un souvenir de cette grande première édition
- La finale filmée pour mettre en avant les deux meilleures équipes du tournoi
- Diffusion de la finale de l'Europa League le mercredi 24 mai à 20h45

La Nuit de l'Excel offrira en parallèle deux tournois :



Excel Cup

Le mercredi 24 mai
à partir de 20h00

Le Royal Excel Mouscron vous présente son 1^{er} tournoi de mini-foot sur herbe !
Le mercredi 24 mai 2017 et le jeudi 25 mai 2017 au Stade du Canonnier (T1)

LA NUIT DE L'EXCEL
"VIENS FOULER LA PELOUSE DU CANONNIER EN NOCTURNE !!!"



TOURNOI DE MINI-FOOT (6 VS 6)	
EXCEL CUP	BUSINESS CHALLENGE
24 MAI - 20H	25 MAI - 11H
Ouvert à tous	Ouvert aux entreprises et indépendants
50 € / EQUIPE	

Pré-inscription :
Merci d'envoyer votre demande d'inscription via le formulaire en ligne avant le 8 mai

PLUS D'INFOS : WWW.EXCEL-FOOT.BE/NUITDELEXCEL

STAR CASINO BE FEDERAL F URBEL OUTRIDA OH OVT + Unieo dicton



Challenge Business

Le jeudi 25 mai
à partir de 11h00

Règlement

L'inscription

L'inscription au tournoi entraîne l'approbation de tous les participants au droit à l'image. L'équipe organisatrice se donne le droit de prendre des photos et des vidéos des matchs et des joueurs.

Les équipes ont la possibilité de s'inscrire jusqu'au 8 Mai. Votre inscription sera officielle après confirmation du club et une fois le paiement effectué.



50 € / équipe : L'Excel Cup
50 € / équipe : Business Challenge

Les équipes

L'Excel Cup (Tournoi Grand public) :

- 10 joueurs maximum / Equipe
- Match de 6 vs 6
- 1 gardien + 5 joueurs

Business Challenge (Tournoi entreprises) :

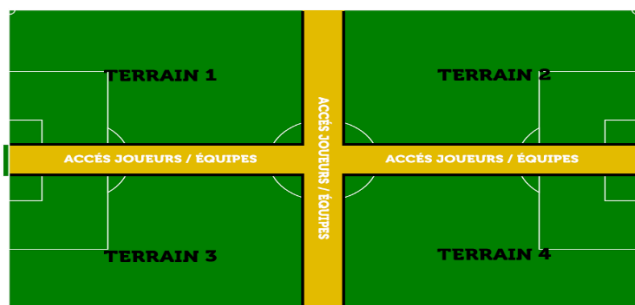
- 10 joueurs maximum / Equipe
- Match de 6 vs 6
- 1 gardien + 5 joueurs

6 joueurs minimum devront se présenter au coup d'envoi du match, sinon l'équipe en question perd par forfait (3-0)

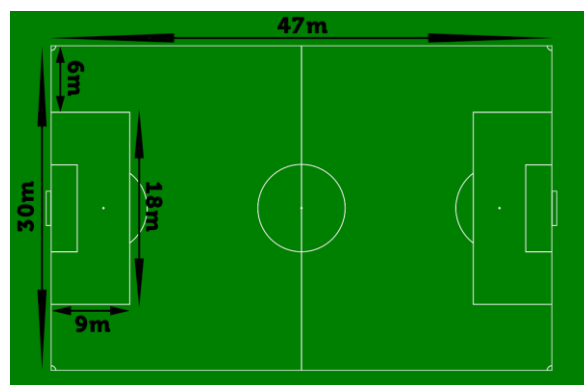
Le Terrain



La nuit de l'Excel



▲ Tribune 1 ▲



Règlement

Temps de jeu

Les matchs de poule durent **12 minutes** et les matchs en phase finale durent **2 x 10 minutes**. Aucun retard ne sera admis. Une fois l'horaire du match dépassé, l'équipe en question perd par forfait (3-0).

Qualifications & Classement

L'Excel Cup (Tournoi Grand public) :

4 poules

→ **Les 2 premiers de chaque poule** sont automatiquement qualifiés pour les phases finales.

Business Challenge (Tournoi entreprises) :

4 poules

→ **Les 2 premiers de chaque poule** sont automatiquement qualifiés pour les phases finales.

- Match gagné **3 points**
- Match nul : **1 point**
- Match perdu : **0 point**

En cas d'égalité durant les matchs de poule, les critères pris en compte durant la phase de poule sont les suivants :

- 1) Résultat confrontation directe
- 2) Meilleure attaque
- 3) Meilleure défense

Les critères pris en compte durant la phase finale sont les suivants :

- 1) Séance de tirs au but (5 tirs au but / équipe)
- 2) Mort subite en cas d'égalité à la suite des 5 tirs

Règles du jeu

- A) Les remises en jeu latérales s'effectuent à la main.
- B) Les coups de pieds arrêtés s'effectueront de façon normale.
- C) Les pénaltys s'effectueront à 9 mètres
- D) Il n'y a pas de Hors-jeu.
- E) Les buts utilisés sont des buts de dimensions 6m x 2m10.
- F) Les changements :
 - *Le nombre de changements est illimité*
 - *Le changement peut s'effectuer quand le ballon est hors du terrain et après autorisation de l'arbitre*
 - *Le changement doit s'effectuer du côté du banc des remplaçants.*

Les organisateurs se donnent le droit d'exclure définitivement toute équipe dont l'un ou l'ensemble des membres ne respecterait pas ce règlement et les règles de Fair-play.

Toutes autres règles concernant le jeu se réfère au règlement officiel.

Règlement

Le respect

Respecter les arbitres, les joueurs, tout le personnel travaillant pour l'évènement mais également les infrastructures. Ces critères sont indispensables pour que l'évènement se déroule dans les meilleures conditions.

Récompenses

Toutes les équipes recevront des lots pour leur participation au tournoi

- **Prix du meilleur joueur du tournoi** : Trophée + Maillot officiel joueur dédié par les joueurs.
- **Prix du Meilleur gardien du tournoi** : Trophée + Maillot officiel gardien dédié par les joueurs.
- **Prix du Fair-play** : Trophée + 10 places sèches pour un match de la saison 2017/2018
- **Prix du bar** : Trophée + 10 places sèches pour un match de la saison 2017/2018.

1^{er} : Loge privative pour un match de la saison 2017/2018 (hors match de gala)

2^{ème} : Un chèque cadeau d'une valeur de 200€ (Go Sport Estaimpuis)

3^{ème} : Un chèque cadeau d'une valeur de 100€ (Go sport Estaimpuis)

FORMULAIRE D'INSCRIPTION A REMPLIR IMPERATIVEMENT AVANT LE 8 Mai 2017

Je souhaite inscrire mon équipe pour le tournoi ;

- Excel Cup (Grand-public)
- Challenge business (Entreprises)

NOM DE VOTRE EQUIPE :

PERSONNE A CONTACTER (CAPITAINE D'EQUIPE)

Nom :

Prénom :

GSM :

Adresse mail :

RENSEIGNEMENTS JOUEURS

(Minimum 6 joueurs/Maximum 10 joueurs)

- | | | |
|-----------------|----------------|--------------|
| 1) Nom : | Prénom : | Mail : |
| 2) Nom : | Prénom : | Mail : |
| 3) Nom : | Prénom : | Mail : |
| 4) Nom : | Prénom : | Mail : |
| 5) Nom : | Prénom : | Mail : |
| 6) Nom : | Prénom : | Mail : |
| 7) Nom : | Prénom : | Mail : |
| 8) Nom : | Prénom : | Mail : |
| 9) Nom : | Prénom : | Mail : |
| 10) Nom : | Prénom : | Mail : |

PROCEDURE D'INSCRIPTION

- 1) **TELECHARGER** et **REmplIR** le dossier d'inscription sur www.excel-foot.be/nuitdelexcel.
- 2) - **DEPOSER** le dossier complété avant **le Lundi 8 mai 2017** (Obligatoire) à l'adresse suivante :
33 rue du stade, 7700 Mouscron
Ou
- **ENVOYER** par mail le dossier complété à l'adresse suivante :
contact@excel-foot.be
- 3) Le club reviendra vers vous pour **VALIDER** votre inscription **le vendredi 12 mai** au plus tard.
- 4) Une fois votre inscription validée, le **PAIEMENT (Espèces)** doit être effectué avant le **Mercredi 17 Mai 2017** (Obligatoire)

Plaquette commerciale

Supports sponsoring « Visibility » à votre disposition pour lier votre marque à la « Nuit de l'Excel »

Votre logo sur les sets de tables : Insérez votre logo sur les sets de tables, présents à la buvette.

50€

PACK LED :

Visibilité Ecran Géant :

- Insérez votre logo sur notre Ecran Géant en boucle durant tout l'évènement.
- Durée du tournoi : 5 heures minimum
- Dimensions : 4m x 4m

100€

PACK SILVER :

- **Logo de votre entreprise sur les visuels de l'évènement** : Affiches, programme des tournois, Feuille de route.

- **Naming Poules & Terrains** : Les poules ainsi que les terrains des tournois porteront le nom de votre entreprise.

- **Visibilité Ledboarding & écran géant** : Nos panneaux Led-Boarding ainsi que l'écran géant du stade sont à votre disposition durant l'évènement.

- 140 mètres de panneaux autour du terrain.
- Capsules de 30 secondes durant tout le tournoi.
- Visuels adaptés à votre convenance.
- Publicité dynamique & exposition optimale

250€

PACK OR :

- **Logo de votre entreprise sur les visuels de l'évènement** : Affiches, programme des tournois, Feuille de route.

- **Naming Poules & Terrains** : Les poules ainsi que les terrains des tournois porteront le nom de votre entreprise.

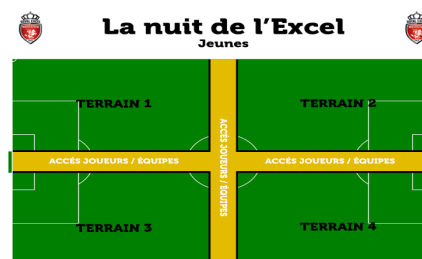
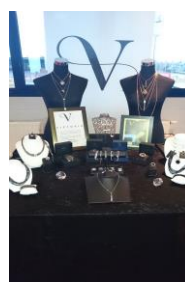
- **Stand d'exposition** : Venez exposer vos produits et votre marque durant la « Nuit de l'Excel ». Un espace propice sera dédié uniquement à votre entreprise.

- **Naming trophée meilleur joueur et meilleur gardien** : Les trophées du meilleur gardien ou du meilleur joueur porteront le nom de votre entreprise.

- **Visibilité Led & écran géant** : Nos panneaux Led-Boarding ainsi que l'écran géant du stade sont à votre disposition durant l'évènement.

- 140 mètres de panneaux autour du terrain.
- Capsules de 30 secondes durant tout le tournoi.
- Visuels adaptés à votre convenance.
- Publicité dynamique & exposition optimale

500 €



▲ Tribune 1 ▲

